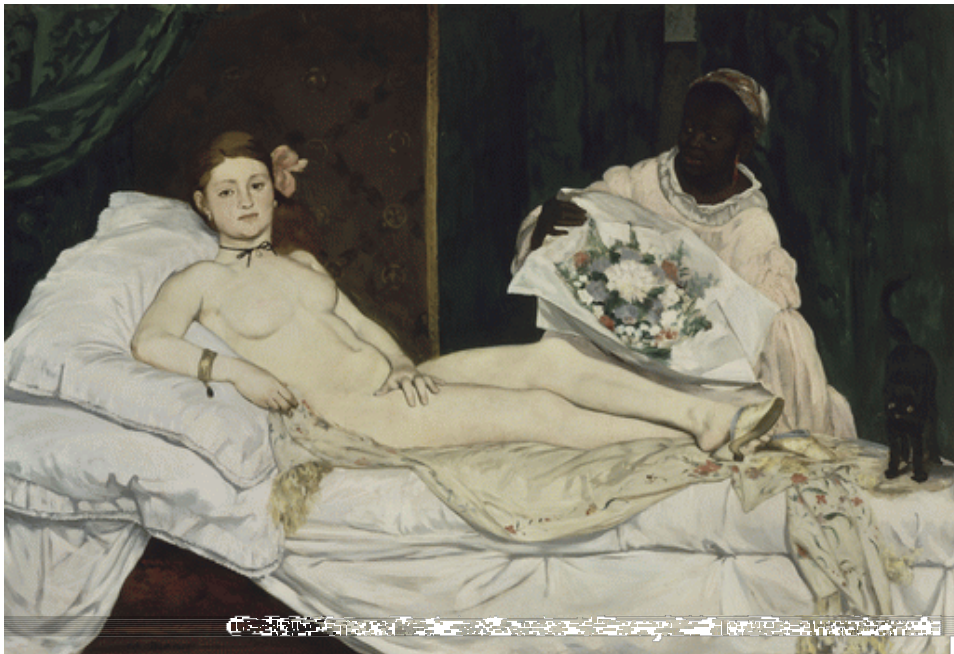




Le modèle noir de Géricault à Matisse

En adoptant une approche multidisciplinaire, entre histoire de l'art et histoire des idées, cette exposition se penche sur des problématiques esthétiques, politiques, sociales et raciales ainsi que sur l'imaginaire que révèle la représentation des figures noires dans les arts visuels, de l'abolition de l'esclavage en France (1794) à nos jours. Tout en proposant une perspective continue, elle s'arrête plus particulièrement sur trois périodes clé : l'ère de l'abolition (1794-1848), la période de la Nouvelle peinture jusqu'à la découverte par Matisse de la Renaissance de Harlem et les débuts de l'avant-garde du XXe siècle et les générations successives d'artistes post-guerre et contemporains.

L'exposition s'intéresse principalement à la question du modèle, et donc du dialogue entre l'artiste qui peint, sculpte, grave ou photographie et le modèle qui pose. Elle explore notamment la manière dont la représentation des sujets noirs dans les oeuvres majeures de Théodore Géricault, Charles Cordier, Jean-Baptiste Carpeaux, Edouard Manet, Paul Cézanne et Henri Matisse, ainsi que des photographes Nadar et Carjat, évolue.



Edouard Manet (1832-1883) Olympia 1863